

Правила для посетителей памятника природы

На территории памятника природы запрещается:

- самовольная рубка деревьев и кустарников
- заготовка живицы, заготовка недревесных лесных ресурсов (пни, береста, кора деревьев и кустарников, хворост, веточный корм, еловая, сосновая лапы, ели или деревья других хвойных пород для новогодних праздников, мох, лесная подстилка, камыш, тростник и подобные лесные ресурсы)
- проезд и стоянка автотранспорта
- использование на акватории озёр маломерных моторных судов, в т.ч. водных мотоциклов (гидроциклов)
- пуск палов
- устройство свалок, загрязнение территории и водных объектов
- сбор, добыча охраняемых видов растений, грибов и животных

Устройство туристических и рекреационных стоянок (в том числе обустройство мест для установки туристических палаток, установка настилов, навесов, столов, скамеек, устройство оборудованных кострищ) разрешено только в специально отведённых местах (см. схему).

Для сбора ботанических, зоологических и минералогических коллекций, а также для организации и проведения спортивных и рекреационных мероприятий требуется согласование комитета по природным ресурсам Ленинградской области.

Подробно режим особой охраны изложен в Паспорте памятника природы «Озеро Ястребиное» (утвержден постановлением Правительства Ленинградской области от 19.04.2012 № 117).

Любительское и спортивное рыболовство осуществляются в соответствии с Правилами рыболовства для Западного рыбохозяйственного бассейна (утверждены приказом Росрыболовства от 10.12.2008 № 393).

Нарушители режима особой охраны памятника природы привлекаются к административной ответственности.

Более подробная информация: www.ooptlo.ru

Комитет по природным ресурсам Ленинградской области

Телефон отдела особо охраняемых природных территорий (ООПТ):
(812) 492-62-16

Телефон Дирекции ООПТ Ленинградской области — филиала ЛОГКУ «Леноблес»: (812) 492-96-10

Телефон «Зелёной Линии» (принимаются сообщения о нарушении режима особой охраны ООПТ и других нарушениях в области охраны окружающей среды и природопользования): (812) 492-99-30

Единый телефон регионального пункта диспетчерского управления ЛОГКУ «Леноблес» (принимаются сообщения о лесных пожарах): 90-89-111 (круглосуточный)

2016 г.



Озеро Ястребиное

Памятник природы

Озеро Ястребиное признано памятником природы в 1976 году с целью сохранения скалистых выходов гранитогнейсов, возвышающихся над озером Ястребиное.

Памятник природы находится в Приозерском районе, на границе с Республикой Карелия, в 10 км к северо-западу от пос. Кузнечное, в современных границах его площадь составляет 629,5 га. В 2012 году на территории Ленинградской области создана охранная зона памятника природы.

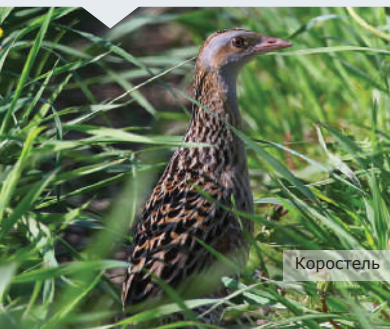
Озеро Ястребиное расположено на северо-востоке Карельского перешейка, где на поверхность выходят горные породы, слагающие Балтийский кристаллический щит. Здесь можно увидеть отвесные гранитные стенки, каменные террасы и ниши, узкие расселины и гладкие «бараны лбы». Эти формы рельефа наиболее выражены на восточном берегу озера Ястребиного, вдоль которого протянулась крупная сельговая гряда. Незабываемое очарование этой территории придают голубые озёра в сочетании с зелёными сосновыми массивами.



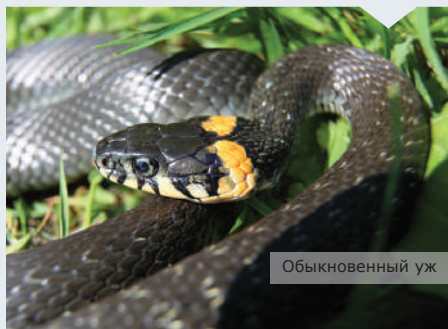
Кажется, что самой природой здесь созданы идеальные условия для активного отдыха. На территории памятника природы в течение многих лет проводятся фестивали, соревнования и тренировки альпинистов, скалолазов и туристов.



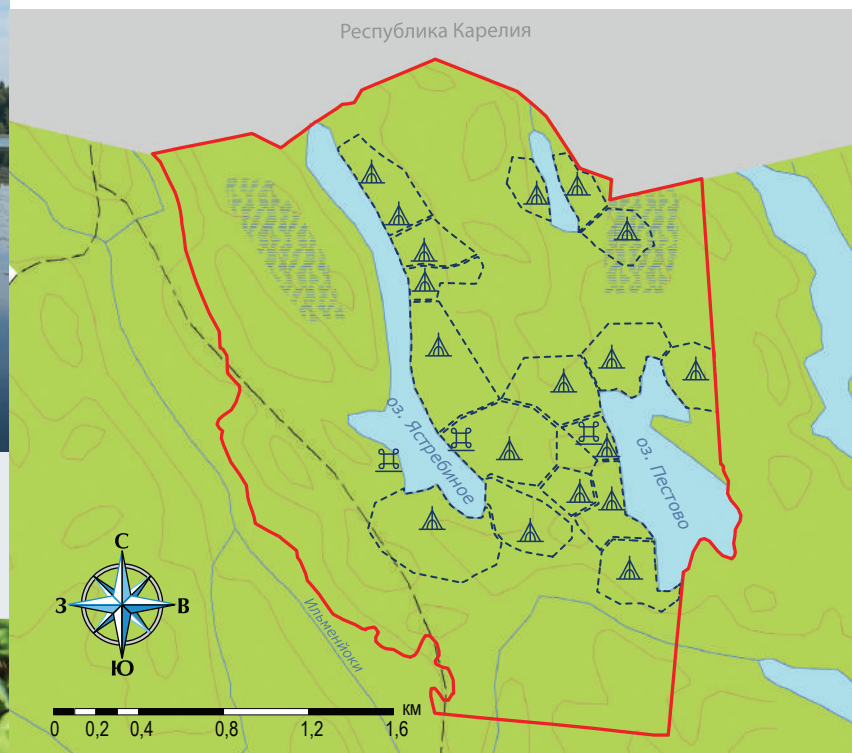
Ряд видов, обитающих на территории памятника природы, занесены в Красную книгу Ленинградской области: папоротник вудсия северная, широкопалый рак, коростель, обыкновенный уж и другие.



Коростель



Обыкновенный уж



Участок для осмотра достопримечательностей



Участки, предназначенные для устройства туристических и рекреационных стоянок